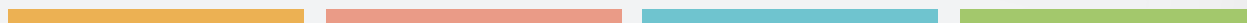


# Ambassadeurs du papier



VOTRE GUIDE D'UTILISATION  
POUR LES RÉSEAUX SOCIAUX



# Affirmer la véritable nature du papier

## NOTRE PRISE DE POSITION



•  
Défendre  
les atouts et les forces  
du papier



•  
S'attaquer  
aux idées reçues



•  
Avoir une prise de parole  
argumentée portée  
par l'ensemble des  
ambassadeurs du papier

**Ambassadeurs du papier,  
vous avez la parole...  
rejoignez le mouvement !**



Contribuez à redéfinir  
l'image du papier  
et soutenez l'ensemble  
des acteurs de la filière :

**chaque post,  
chaque partage compte !**

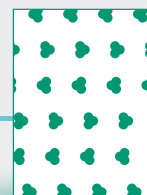
# Les outils à votre disposition :



Insert  
pour Photo  
de Profil



Photos  
de couverture  
Facebook et  
LinkedIn



4 Patterns  
Réseaux  
Sociaux

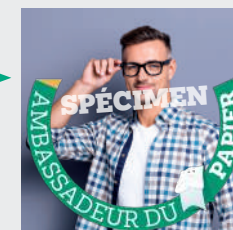
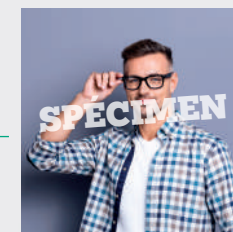


Inserts  
" Ambassadeurs  
du Papier "

## Inserts photo de profil

### Pour personnaliser votre photo de profil avec l'insert de la campagne

- **Étape 1** : créez un design carré 1080x1080px sur Canva à l'adresse [www.canva.com](https://www.canva.com).
- **Étape 2** : importez votre photo de profil.
- **Étape 3** : glissez votre photo dans le cadre du design.
- **Étape 4** : importez l'insert de la campagne GMI prévu pour la photo de profil.
- **Étape 5** : ajustez l'insert sur votre photo et agrandissez le aux dimensions du cadre.
- **Étape 6** : téléchargez l'image finale et utilisez-la comme votre nouvelle photo de profil sur les réseaux sociaux.



#### Option alternative avec la mascotte de la campagne :

Si vous préférez une option plus simple sans personnalisation, vous pouvez également utiliser cette photo de profil prête à l'emploi avec la mascotte de la campagne.

## Photos de couverture Facebook et LinkedIn

### Pour Facebook

- **Étape 1** : téléchargez la photo de couverture spécialement conçue pour Facebook depuis le kit de ressources mis à disposition.
- **Étape 2** : connectez-vous à votre profil Facebook. Cliquez sur votre photo de couverture actuelle et sélectionnez " Mettre à jour la photo de couverture ".
- **Étape 3** : choisissez " Télécharger une photo " et sélectionnez l'image que vous avez téléchargée à partir du kit.
- **Étape 4** : ajustez le positionnement si nécessaire et cliquez sur " Enregistrer ".



### Pour LinkedIn

- **Étape 1** : accédez au kit de ressources mis à disposition et téléchargez la bannière LinkedIn prévue.
- **Étape 2** : connectez-vous à votre profil LinkedIn. Sur votre profil, passez le curseur sur la bannière actuelle et cliquez sur le bouton de modification (icône de crayon).
- **Étape 3** : sélectionnez " Télécharger une photo " et choisissez la bannière que vous avez préalablement téléchargée.
- **Étape 4** : ajustez la bannière pour qu'elle s'adapte bien à l'espace disponible et validez en cliquant sur " Appliquer ".



#### Attention :

plusieurs bannières sont mis à votre disposition, certaines sont adaptées à des pages professionnelles et d'autres à des comptes personnels.

## Patterns réseaux sociaux

Des modèles prédéfinis pour créer des posts alignés avec la charte graphique et le message de la campagne.

### COMMENT LES UTILISER :

**Choisissez le pattern qui correspond à votre message, insérez votre image par dessus, puis publiez-le sur vos réseaux sociaux.**

- **Étape 1** : ouvrez Canva et créez un design avec les dimensions souhaitées sur [www.canva.com](https://www.canva.com).
- **Étape 2** : importez l'image que vous souhaitez mettre en avant en cliquant sur " Importer " puis " Importer des fichiers ".
- **Étape 3** : faites glisser l'image sur votre espace de travail pour l'utiliser comme fond.
- **Étape 4** : importez le pattern que vous souhaitez mettre en avant en suivant le même processus d'importation.
- **Étape 5** : ajustez le pattern sur l'image, redimensionnez et positionnez selon vos préférences.
- **Étape 6** : téléchargez votre design finalisé pour l'utiliser sur les réseaux sociaux.



**Veillez à choisir le pattern au format de votre post.**

Plusieurs dimensions de patterns vous sont mises à disposition suivant le réseau social sur lequel vous souhaitez publier.



## Insert post " Ambassadeurs du papier "

L'insert " Ambassadeurs du Papier " est un élément graphique au format PNG destiné à être superposé sur vos photos avant de les partager sur les réseaux sociaux.

Plusieurs formats sont mis à votre disposition.

### COMMENT LES UTILISER :

- **Étape 1** : ouvrez Canva et créez un design avec les dimensions souhaitées sur [www.canva.com](http://www.canva.com).
- **Étape 2** : importez l'image que vous souhaitez mettre en avant en cliquant sur " Importer " puis " Importer des fichiers ".
- **Étape 3** : faites glisser l'image sur votre espace de travail pour l'utiliser comme fond.
- **Étape 4** : importez le pattern que vous souhaitez mettre en avant en suivant le même processus d'importation.
- **Étape 5** : ajustez le pattern sur l'image, redimensionnez et positionnez selon vos préférences.
- **Étape 6** : téléchargez votre design finalisé pour l'utiliser sur les réseaux sociaux.



**Veillez à choisir le pattern au format de votre post.**

Plusieurs dimensions de patterns vous sont mises à disposition suivant le réseau social sur lequel vous souhaitez publier.



## Nos conseils formats & sujets

### POUR FACEBOOK

(voir formats réalisés pour les masques)



#### Formats :

Photo de profil : 1080 x 1080 px  
Publication Facebook : 940 x 788 px  
(paysage)

### POUR INSTAGRAM

(voir formats réalisés pour les masques)



#### Formats :

Photo de profil : 1080 x 1080 px  
Publication Instagram : 1080 x 1350 px  
(portrait)

### POUR LINKEDIN

(voir formats réalisés pour les masques)



#### Formats :

Publication LinkedIn : 1200 x 1200 px  
(post 1 seul visuel)  
Publication LinkedIn : 1200 x 1500 px  
(carrousel)

N'hésitez pas à partager le lien de la campagne (lien) sur votre profil !

# Rejoignez le mouvement !

**#ambassadeursdupapier**

Rejoignez une communauté engagée autour  
de la véritable nature du papier !

Merci de votre soutien !

---



Une initiative du **GMI** soutenue par un collectif d'acteurs de la filière graphique